



MEDLEMSBREV

Mars-April 2020

Bingokvällar i samarbete med Ålands Reumaförening och Vårt Hjärta.

Onsdag 11 mars och 8 april kl 18 är ni välkomna.

Bingobricka och kaffe med dopp 6 e.

Vårt vinstlager är tomt, så kom gärna in med vinster.



VÄLKOMNA PÅ FÖRELÄSNING OM TBE OCH BORRELIA

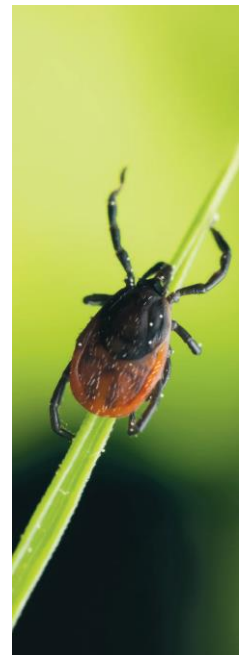
Tisdag 10 mars på Hotell och Restaurangskolans konferensrum

Föreningens Borrelia och Tbe stödgrupp anordnar tisdag 10 mars kl 18 en föreläsning

med **läkare Marika Nordberg** som doktorerat i ämnet fästingburna infektioner och immunsystemet.

Medverkande är också **Linda Perander** som utreder Borrelia/TBE-patienter och utbildar sig till reumatolog. Vid föreläsningen kan man ställa frågor. Föreläsningen handlar om de som fått Borrelia eller TBE och alla frågor och känslor som kanske uppstår efter man fått diagnosen. Alla är välkomna!

Anmälan till stödgruppsledaren Åse Ask email famask@hotmail.com eller tel. 04575243908



FÖRENINGEN ORDNAR NEURODAG PÅ FOLKHÄLSANS ALLAKTIVITETSHUS

En **Neurodag** kommer att anordnas på **Folkhälsans Allaktivitetshus** i matsalen **lördag 18 April kl 11-16.**

Dagen börjar med att föreningen bjuder på lunch samt kaffe mellan kl 11-12.

Mellan kl 12-16 kommer **Neurodagen** sen att fortsätta.:

Olika slags Föreläsningar med bl a en neurolog samt en fysioterapeut **Elin Palm** från **Rehab City.**

Ett **Rehabiliteringscenter Verve från Lahtis** kommer och informerar om rehabilitering som ersätts av FPA.

En hjälpmedelsutställning kommer vi även att ha. Bl a Företaget Hjälpszam ska medverka.

Mer info kommer senare i föreningsspalten och på facebook.

VÄLKOMNA PÅ VÅRMÖTE TILL ÅLANDS FOTOGRAFISKA MUSEUM ONSDAG 22 APRIL KL 18

Vårmetet kommer att bli **onsdag 22 april kl 18** på Fotografiska museet.

Först är det möte, sedan äter vi köttsockpa med smörgås och dricker kaffe.

Efter det blir det en rundtur på museet.

Anmälan till föreningens kansli senast **måndag 20 april**.

Om ni har behov av transport till vårmötet kontakta föreningens kansli så kan det ordnas av föreningen.



HOLKSPIKARKURS

Holkspikarkurs ordnas **lördag 25 april kl 14** på viceordförande **Dennis Björks** sommarstuga i Saltvik.

Anmälan, färdbeskrivning samt mer info fås från föreningens kansli före onsdag 22 april.

Sedvanlig våravslutning på trevligt cafe i juni.

Nya aktiviteter i stödgruppen för Parkinson och Msgruppen. Ungefär en gång i månaden träffas MS och Parkinsons stödgrupp på Röda Korsgården. I Parkinsons stödgruppen ordnas aktiviteter såsom bowling och bordtennis. Ta kontakt med stödgruppsledare Bengt Wikström tel. 15 014 för mer info.

För mer info och anmälan ring **måndag-onsdag tel. 22 371** eller epost neurologiska@handicampen.ax Vi finns även på Facebook under Ålands Neurologiska förening.



Benita Brändström, organisationssekreterare
Kanslitid: **måndag-onsdag kl.9-15**
OBS! NY telefonnummer.

tel. 22371 eller 0401560200
neurologiska@handicampen.ax