

Kartläggning av tillgängligheten på biblioteket i Föglö.

Alexandra Gamba



Introduktion

Via projektet "Ett Åland för alla" utförs kartläggningar av tillgängligheten på allmänna platser.

Biblioteksbyggnaden är från 1821 och är renoverad ett flertal gånger.

Enligt enkäten upplevs platsen tillgänglig.



Parkeringsplats



Det finns ingen parkeringsplats för personer med särskilt tillstånd. Ur ett tillgänglighetsperspektiv krävs det minst en parkeringsplats.

En parkeringsplats för de med särskilt tillstånd behöver vara noggrant utmarkerad och inkludera den internationella rullstolssymbolen på skylten.

En markering med rullstolssymbolen ska även finnas på asfalten.

Parkeringsplatsens dimensioner ska vara minst 3,6 m bred och 5 meter lång.



Vägen till entrén



Utanför huvudentrén finns det en flyttbar avsats som behöver åtgärdas.

Mark- och golvytor ska vara jämna och halkfria. Det är viktigt att avsatser är fasta och inte rörliga.

Det finns två entréer, en som leder direkt in i biblioteket via trappor och en annan som leder in till turistinformationen via en ramp.

Vid rampens entré bör det installeras en automatisk dörröppnare. Tröskeln är för hög.



Trappor



Trappsteg med trappnos är inte tillgängliga eftersom de kan utgöra snubbelrisk.

Varje trappsteg bör kontrastmarkeras.

Ledstänger bör finnas på båda sidorna av trappan och finnas på två olika höjder, den lägre 70 cm ovan golvet och den högre 90 cm ovan golvnivån.

Ledstänger bör börja och sluta 30 cm före och efter trappans slut.

Trapporna som leder in till biblioteket bör rustas upp.



Vindfång andra entrén



Rampen leder in till ett vindfång som ur en säkerhetsaspekt är livsfarlig. Vindfånget är för litet i diameter och det finns ingenting som säkerställer att personer inte ramlar ner i trapphuset.

Även med triangeln som lagts dit i efterhand räcker det inte säkerhetsmässigt.

Draghandtag på dörren skulle underlätta för personer att dra igen dörren självständigt.



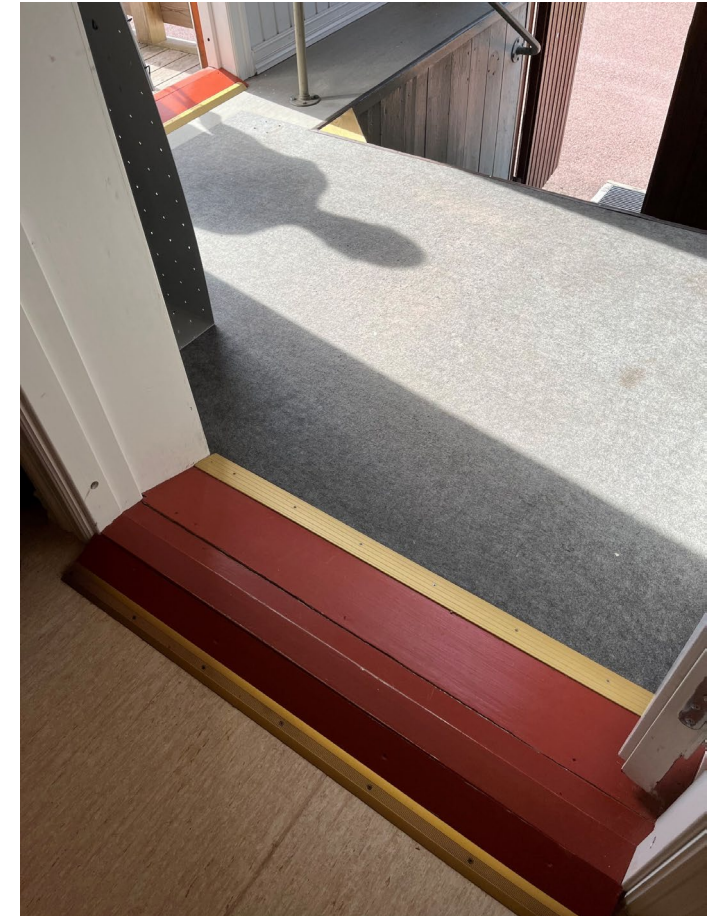
Entré turistinformation



Lösa föremål i gångstråket eller i vägen för den fria vändytan, som är 150 cm i diameter, bör flyttas.

För att underlätta kan även dörrkarmar, dörrar eller dörrhandtag kontrastmarkeras.

Det behöver finnas en grind eller liknande mellan vindfånget och trapporna vid turistinformationen som skyddar personer från att ramla nerför trappan.



Receptionen

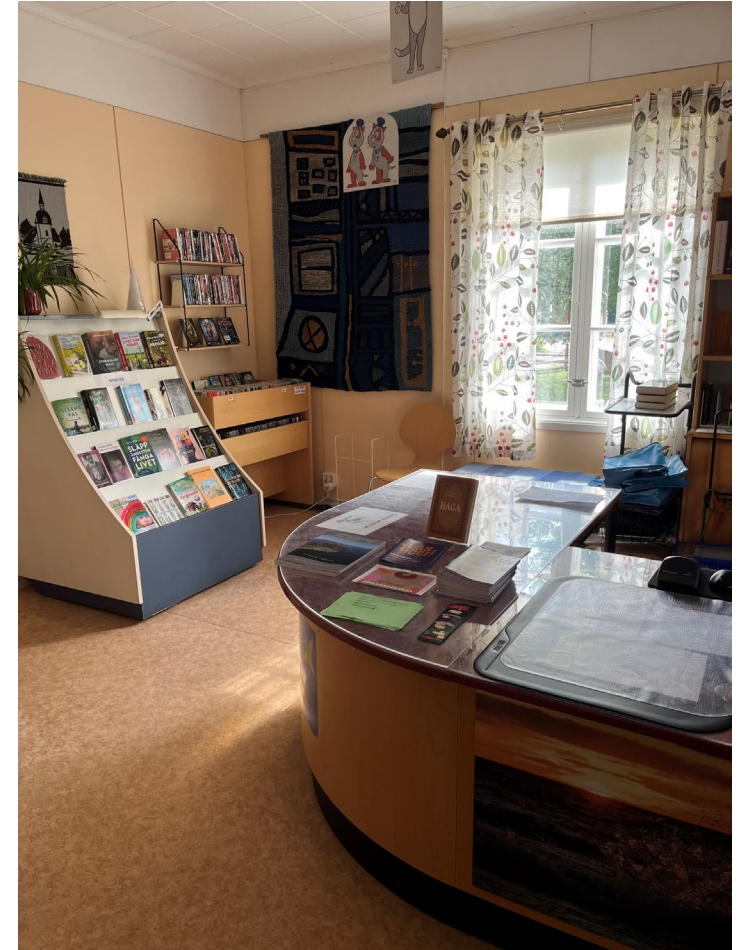


Höjden på tröskeln in till biblioteket är hög.

Receptionsdisken är inte tillgänglig, det finns ingen hörselslinga eller nedsänkt del med benutrymme.

Vid receptionen bör det finnas sittplatser i olika höjder.

Vid receptionen underlättar det om det finns käpp-och väskhållare.



Tillgänglig toalett



På insidan av toalettdörren bör det finnas ett draghandtag installerat 80 cm ovan golvnivån som ska vara 60 cm brett.

För att kunna överföra från hjulförsedda hjälpmedel till toaletten bör det fria utrymmet vara minst 80 cm på vardera sida, utan föremål i vägen.

Handfatet är installerat för nära toalettstolen vilket hindrar en överföring från höger sida.

Handfatet kan flyttas och då bör skötbordet också om installeras om.

Toaletten bör vara 20-30 cm från den bakre väggen.

Det bör finnas kontraster mellan golv, vägg, toalettsits och handfat.



Tillgänglig toalett



Armstöden bör vara monterade på väggen och tåla hårda påfrestningar från mänskligt tryck. De ska vara installerade på en höjd av 80 cm ovan marknivån med en bredd av 60 cm.

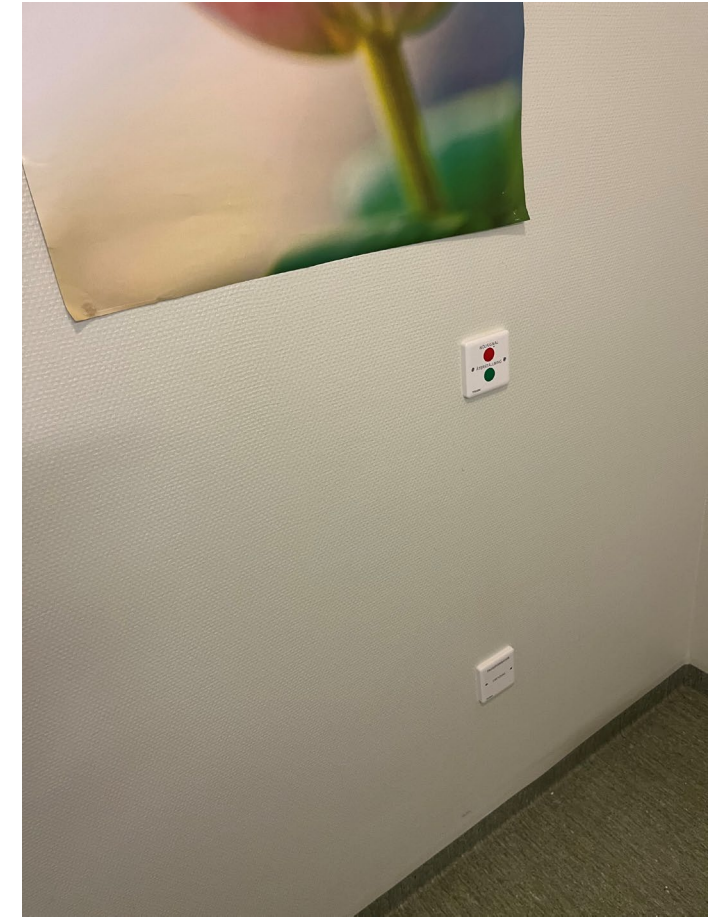
De bör vara i en kontrasterande färg.

Toalettpapper bör finnas på båda armstöden och bidéduschen bör vara fäst direkt i stödet.

Larm ska kunna nås även från golvnivå vilket inte är möjligt idag.

Dörrlåset är svår att hantera, det krävs finmotorik. Det är bättre om låset är utformat för enhandsfattning.

Utrustning ska installeras på lägre höjd.



Övriga faciliteter



- Brandlarm ska vara multisensoriskt, det vill säga med ljud, ljus och vibrationer.
- Det bör finnas en utrymningsplan och den tillgängliga utrymningsvägen bör markeras med den internationella rullstolssymbolen. Den här skylten bör vara en del av utrymningsskylten som finns.



Föglö bibliotek är en lugn plats med många olika
sittmöjligheter.

Trösklar är genomgående avfasade och det finns goda
kontraster mellan tröskel, golv och dörrkarm.

Trappan vid den andra entrén bör åtgärdas snarast på
grund av säkerhetsaspekten.

Mindre åtgärder kan göra biblioteket ändå mer
tillgängligt.

Tack!

www.handicampen.ax

